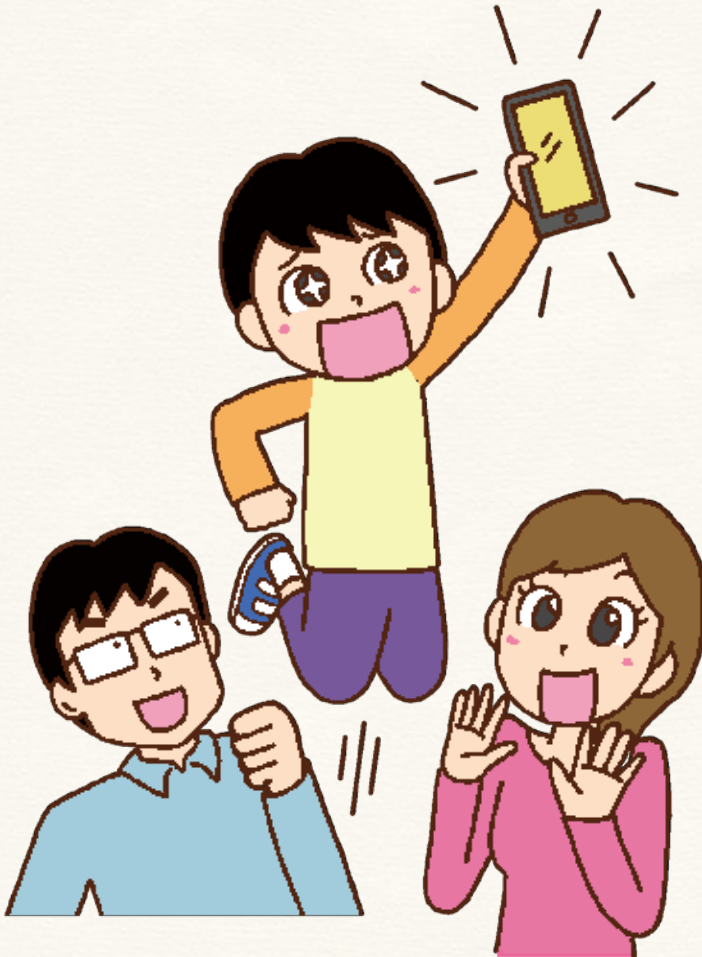


お子さまにピッタリの
“おさがりスマホ”

お子さまの
初スマホはおトクな
「おさがりスマホ※」が
オススメです!

スマホ デビューガイド



※おさがりスマホとは……親御さんの使っていたスマホをお子さまに引き継いで、端末代を節約すること。

お子さまのスマホデビューに!

mineoが安心な 5つの理由

お子さまが
はじめて手にするスマホは
安心安全なのがイチバン!
mineoはスマホデビューに
最適な条件が揃っています!

1 毎月700円〜*で スマホがおトクにはじめられる!



これまで使用していたスマホがmineo対応端末であれば、本体はそのままお子さまに引き継げるので端末代不要。普段の連絡はLINE通話のみなら、月額700円〜*でおトクに利用できます。電話機能も必要なら月額1,310円〜で可能です。

*データ通信のみで500MBコースの場合。

2 家族みんなでおトク!

家族で利用すると1回線ごとに月額基本料金から50円割引になる「家族割引」や「複数回線割引」があるので、mineoは家族みんなでおトクに!



3 安心安全の オプションサービスが 揃っている!

危険なWebサイトをブロックしたり、利用制限、見守り機能も充実したオプション「安心フィルタリング」(350円/月)を使えば、スマホデビューをされるお子さまにも安心。便利な子ども向けアプリ11個がパックになった「ジュニアパック」(200円/月)もオススメです。



4 家族間で パケットシェアもOK!



mineoでは繰り越したパケットを家族でシェアすることができます。また、パケットが足りなくなった場合にはギフトとして贈ることもできます。

5 「mineoプチ体験」で 気軽にお試しできる!

契約前でも、お持ちのスマホにmineoのSIMカードを差し替えて簡単な設定をするだけで、mineoのサービスを体験できる「mineoプリペイドパック」(200円/200MB)。使い心地を確認してから契約できるので、安心です。

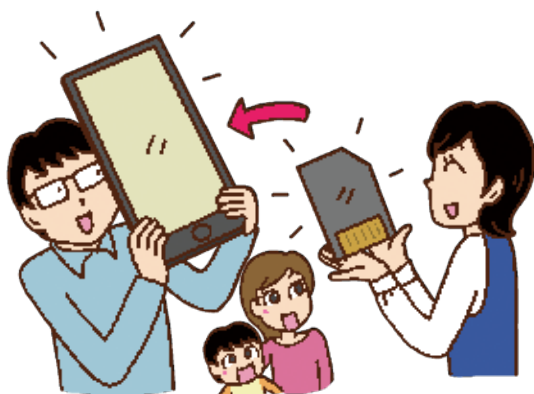


おさがりで スマホデビューを するための4STEP

STEP 1

スマホがmineo対応か 調べてみましょう!

お子さまにスマホを持たせたいときに必要なのは、mineoのSIMカードとスマホの端末です。mineoなら、使っていないスマホがあれば、新しく端末を購入する必要がありません!



あなたのスマホはmineo対応?

お子さまに渡したいスマホがmineoで使えるかどうかは、「動作確認済み端末検索」から確認できます。あらかじめ調べておくと便利です。

mineo 動作確認

検索



STEP 2

お子さまに合った 料金プランを選択!

お子さまの生活に合ったプランを選びましょう。例えば、日頃家族と連絡をとるのにLINEを使うだけなら、データ通信のみの契約で十分! 電話機能が必要な場合は、音声通話付きの契約で専用アプリ「mineoでんわ」を使って発信するのがおすすめです。



mineoでんわ
10分かけ放題
850円/月

10分以内の国内電話が
定額でかけ放題!

mineoでんわ
月額料金無料

アプリから電話すれば、
通常20円/30秒が
10円(税込)/30秒に!

STEP 3

お子さまを守る オプションを選びましょう!

mineoでは、お子さまが安心してスマホをできるように、さまざまなオプションを用意しています。有害なWebサイトを見られないようにできるほか、お子さまも楽しめるコンテンツが充実しています。

安心フィルタリング

- フィルタリング等のセキュリティ機能
- 位置情報の確認
- ネットの利用状況確認
- 利用時間の制限

ジュニアパック

- Webサイトのフィルタリング
- ウィルス対策
- 英語や辞書などの学習ツールなど、11のアプリが使えます

STEP 4

お店かネットでお申し込み開始!

- 店頭でのお申し込み
目の前のスタッフにわからないことをすぐ聞けます。お近くの店頭でお申し込みをしましょう。ネットで「mineo店舗」と検索してください。

mineo 店舗

検索

全国
約130店舗!
※2019年2月現在



- ネットでのお申し込み
ご自宅の手軽にお申し込みができます。「mineo」と検索してmineoホームページからお申し込み画面へ進みましょう。

mineo

検索



お申し込み時に
必要なもの

[データ通信のみの場合]

- ① 契約者本人名義のクレジットカード
- ② 連絡用のメールアドレスか電話番号

[音声通話も付ける場合は以下も必要]

- ③ 運転免許証や保険証など契約者本人確認書類



SIMカードが届いたらすぐに使える!

たった3つの手順で スマホがはじめられます!

STEP
1

SIMカードと書類を受け取ります

お申し込み受付から、通常一週間程度でご自宅にSIMカードと、設定に関して詳しい説明が書かれた「ご利用ガイド」が届きます。



STEP
2

スマホにSIMカードを取り付けます

スマホにあるSIMカードの差し込み口へ、SIMカードを取り付けます。端末によって取り付け方法はさまざま。mineoホームページのSIMカード取り付けページからも確認できます。



ピン差し込み型



側面カバー型



裏カバー型



差し込み口は上記に限らない場合があります。対応端末ごとに詳しい取り付け方法を紹介しています



mineo SIMカード取り付け

検索



STEP
3

スマホで ネットワーク設定すれば 準備OK!

SIMカードを取り付けたら、端末から下記リンク先に掲載された、手順に沿ってネットワーク設定するだけでOK。設定完了後データ通信が始まります。

※一部のmineo端末では、この操作が不要場合があります。



iOS端末の
設定画面

※端末ごとに設定方法や画面は異なります。

対応端末ごとの設定方法を
確認しましょう。

iOS



Android



mineo ネットワーク設定

検索

困ったら

わからないことがあれば すぐにmineoが サポート!

ネットからのお申し込みでも、店舗*で設定をサポートいたします。または、訪問サポートを利用できます(いずれも有料)。

※家電量販店などの一部店舗を除く。

チャットやコミュニティでもサポート

mineoはサポート体制が充実。9~21時での電話だけでなく、チャットでの24時間365日お問い合わせに対応しているほか、「マイネ王」というコミュニティサイト上で、詳しいユーザーに疑問を解決してもらうことも可能です!

マイネ王

検索



mineo 質問箱



mineoの
スマホに関する
よくある質問を
まとめました

Q 格安スマホって今までと
同じように使えるの？

A 3つの大手携帯会社の
回線が使えます

au・ドコモ・ソフトバンクの設備を利用している
ので、全国のエリアでこれまで通りに安心
して、サービスを利用できます。

Q mineoでも子ども向けの
端末を購入できるの？

A キッズモードのついている
端末があります

mineoでは、「ZenFoneシリーズ」など、キッズ
モードがついている端末を用意しています。

<キッズモードのメリット>

- 利用時間を制限できる
 - 利用できるアプリを制限できる
 - 操作が簡単
- など

Q 大手携帯会社の
キッズケータイと比べて
mineoのスマホの魅力って？

A 将来、一般的なスマホと
同じように使えます

キッズケータイは限られたアプリしか使うことができ
ませんが、mineoのスマホだと、好きなアプリを入れ
ることができるほか、将来大人も使える一般的なス
マホとして活用できます。

Q 子ども名義で申し込み
はできますか？

A 保護者の名義での
お申し込みが必要です

利用者が18歳未満の場合は、保護者
の名義でお申し込みのうえ、利用者登
録をしてご利用ください。

お電話でのお申込み・お問い合わせは

Webでのお申込み・
お問い合わせは

mineo申込相談センター

通話料無料
携帯・PHS OK! 0120-988-486

マイネオ 検索

<https://mineo.jp>

受付時間 9:00~21:00 <年中無休>

○IP電話などフリーコールをご利用いただけ
ないお客さまは06-7507-1590(通話料有料)にお
かけください。○電話番号をよくお確かめの
上、お間違いのないようにおかけください。

オンライン
チャットで
質問もOK!



記載の価格は税込記載のものを除き税抜です。税込価格は2019年2月1日現在の税
率(8%)に基づく金額です。税率の引き上げに応じて金額は変更されます。

○記載内容は2019年2月1日現在のものです。